

Amicale 2007-2008

Bilan final au 29/09/2008

Solde de départ **8650,21 €**

Recettes

Cotisations **47,50 €**

Souper **1992,47 €**

Carnaval **51,42 €**

Théâtre **1444,86 €**

Portes ouvertes **2528,01 €**

Souper Spaghetti **0,00 €**

intérêts bancaires **128,16 €**

Cartes Noel, bougies, massepain **1041,65 €**

Dépenses

solde 2006-2007 **0,00 €**

frais (banque, assurances) **351,37 €**

journal, site WEB **54,45 €**

dépenses classes **5079,26 €**

c-à-d : revue, bricolage, déplacement,...

déjeuner Noël, paques **326,72 €**

Néerlandais **2412,50 €**

Saint-Nicolas **1339,61 €**

Totaux **7234,07 €** **9563,91 €**

Résultat année : **-2329,84 €**

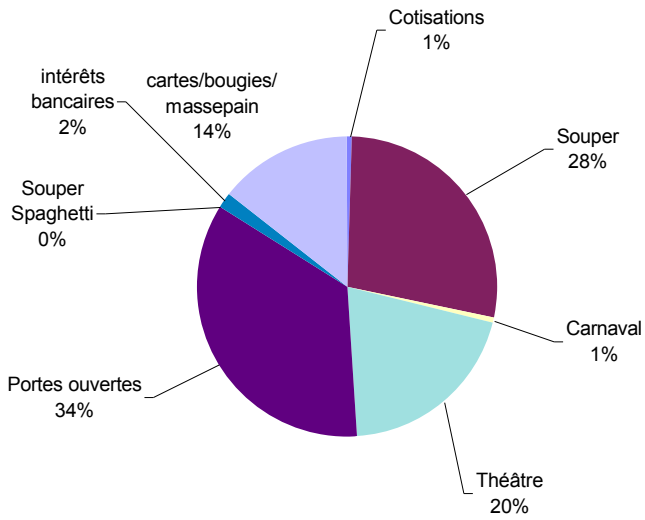
Avoir au 14/9/2008 **6320,37 €**

compte courant : 0,09 €

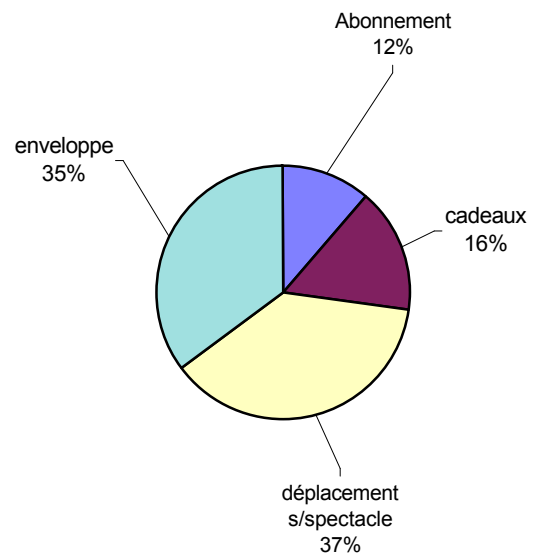
compte épargne : 5628,15 €

A recevoir 692,12

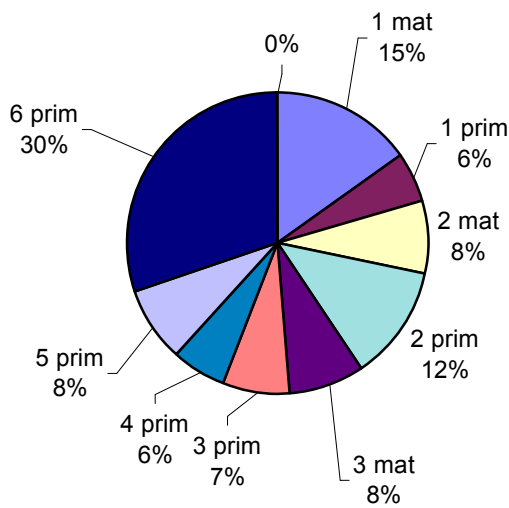
répartitions rentrées



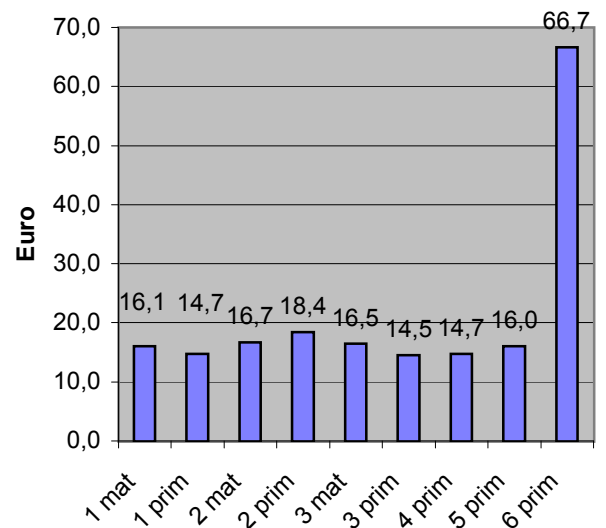
Repartition dépenses classes



Repartition des dépenses



Dépense par enfant



Evolution Bilan

